

**NEW**

# ErgoSwing

Système ergonomique

Performances élevées  
sans effort

Manche réf 23264

Support 40 cm  
réf 23265



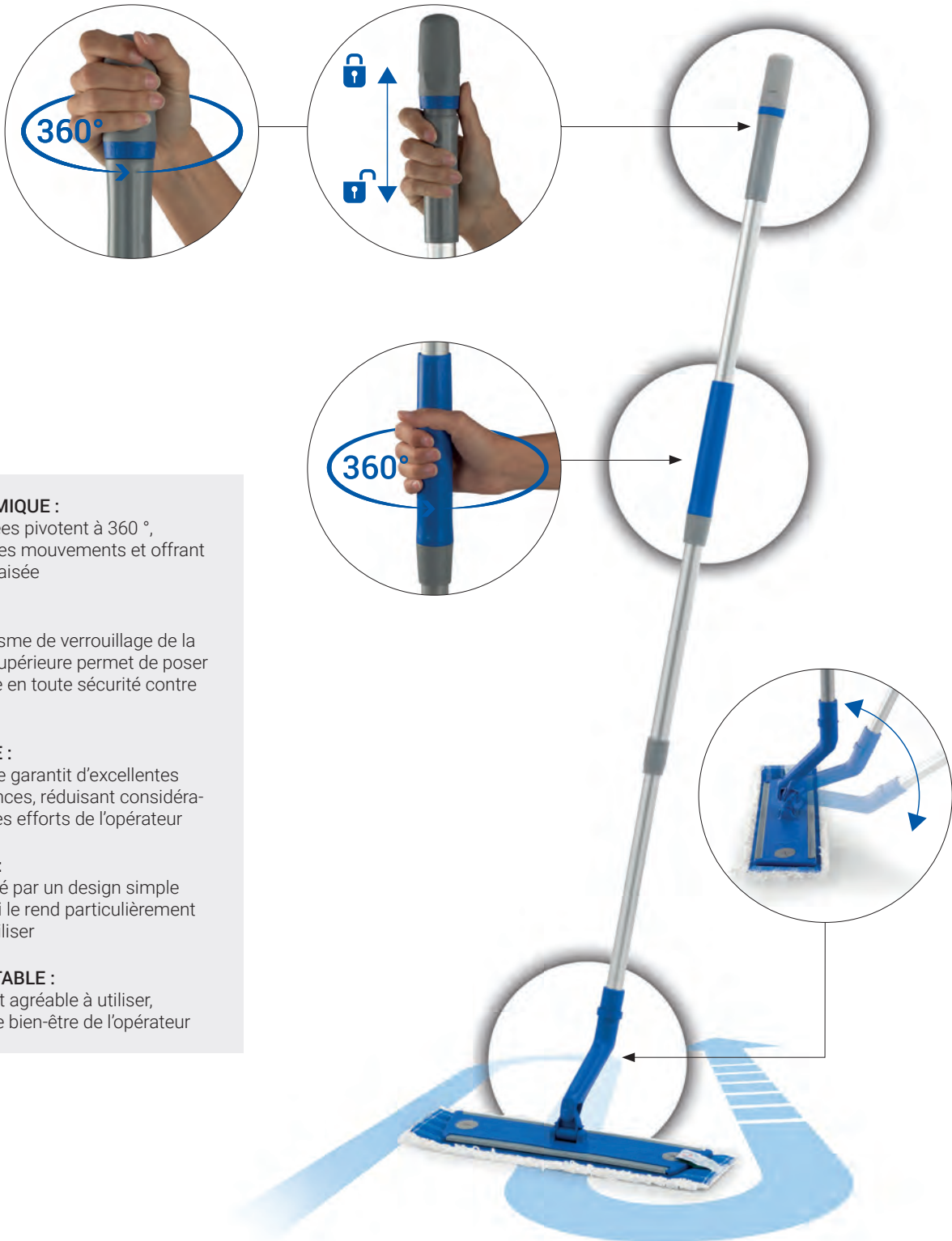
  
**FILMOP**<sup>®</sup>  
INTERNATIONAL

## Caractéristiques

### SYSTÈME ERGONOMIQUE

ErgoSwing est un système innovant composé d'un manche télescopique avec poignées pivotantes et d'un support muni d'une articulation ergonomique, **conçu pour suivre le mouvement en S.**

Le système garantit **moins de fatigue** et une **plus grande productivité**, tout en offrant de hautes performances pour le nettoyage des sols.



#### ERGONOMIQUE :

les poignées pivotent à 360 °, facilitant les mouvements et offrant une prise aisée

#### SÛR :

le mécanisme de verrouillage de la poignée supérieure permet de poser le manche en toute sécurité contre un mur

#### EFFICACE :

le système garantit d'excellentes performances, réduisant considérablement les efforts de l'opérateur

#### INTUITIF :

caractérisé par un design simple et clair qui le rend particulièrement facile à utiliser

#### CONFORTABLE :

pratique et agréable à utiliser, il assure le bien-être de l'opérateur

## Points forts

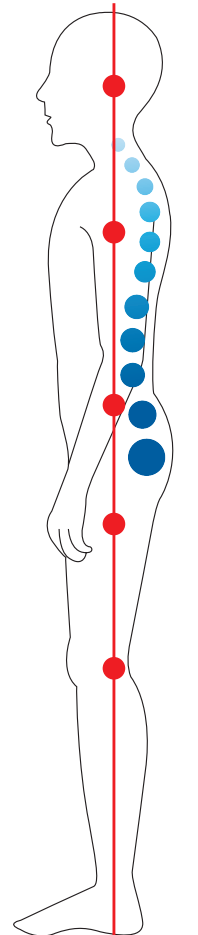
### BONNE POSTURE



La prise continue de postures inadaptées est l'un des principaux facteurs de risque d'apparition de troubles et pathologies affectant le système musculo-squelettique.

ErgoSwing **est conçu pour assurer le maintien d'une posture correcte** pendant les opérations de nettoyage des sols :

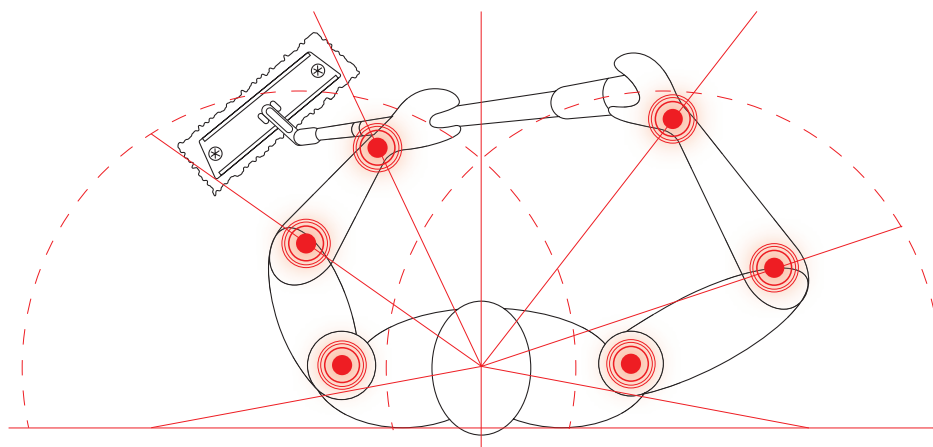
- le cou et le tronc restent en position symétrique
- les bras ne prennent pas de positions inconfortables
- les épaules ne sont pas contraintes de se lever
- les coudes ne sont pas soumis aux flexions-extentions extrêmes
- les avant-bras ne doivent pas effectuer de fortes rotations
- les genoux et les chevilles restent en position neutre



### AUCUN EFFORT

L'analyse de l'utilisation a révélé que **l'effort perçu par les opérateurs lors de l'utilisation d'ErgoSwing est considérablement inférieur** à celui des systèmes standard.

La réduction significative de l'effort entraîne une diminution de la fatigue et une augmentation du bien-être de l'opérateur, ce qui a pour conséquence une **plus grande productivité**.



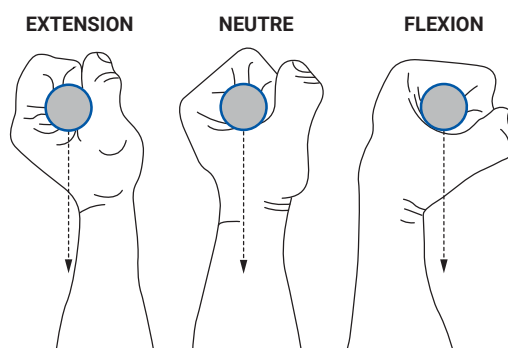
L'effort perçu par l'opérateur lors de l'utilisation du système ErgoSwing est très faible, ce qui représente un avantage considérable en terme de bien-être, contrairement à l'utilisation d'un système standard qui demande un effort supérieur.

## Points forts

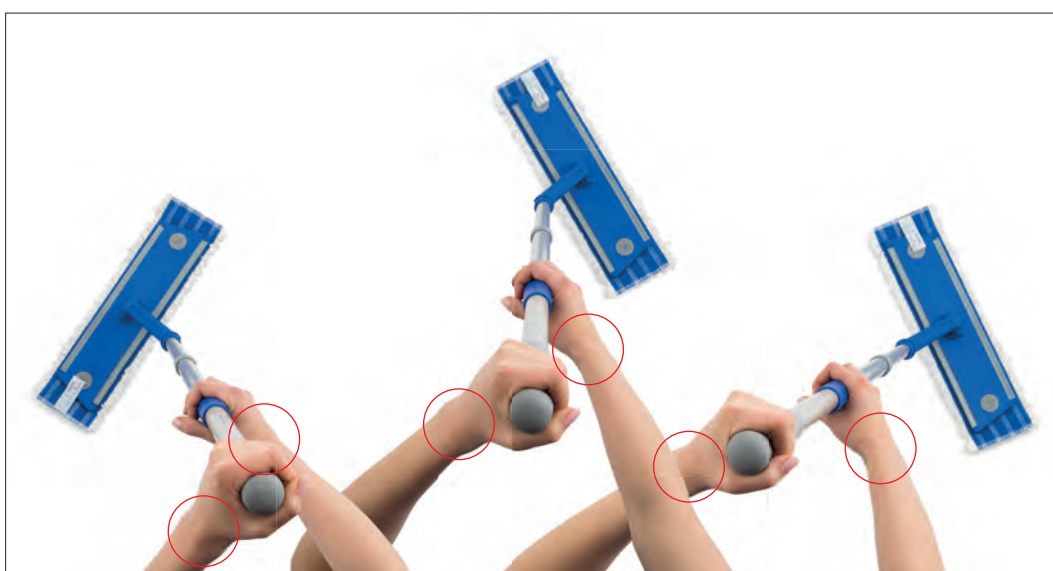
### ERGONOMIE PROUVÉE

De fortes flexions répétées du poignet peuvent entraîner l'apparition de pathologies et de troubles musculo-squelettiques.

L'analyse de l'utilisation du système ErgoSwing réalisée par Humana Consulting a révélé une réduction significative des mouvements de flexion et d'extension du poignet par rapport aux systèmes traditionnels : ErgoSwing permet de rester nettement en dessous du seuil de tolérance maximal de 45°, en prévenant l'apparition de maladies professionnelles.

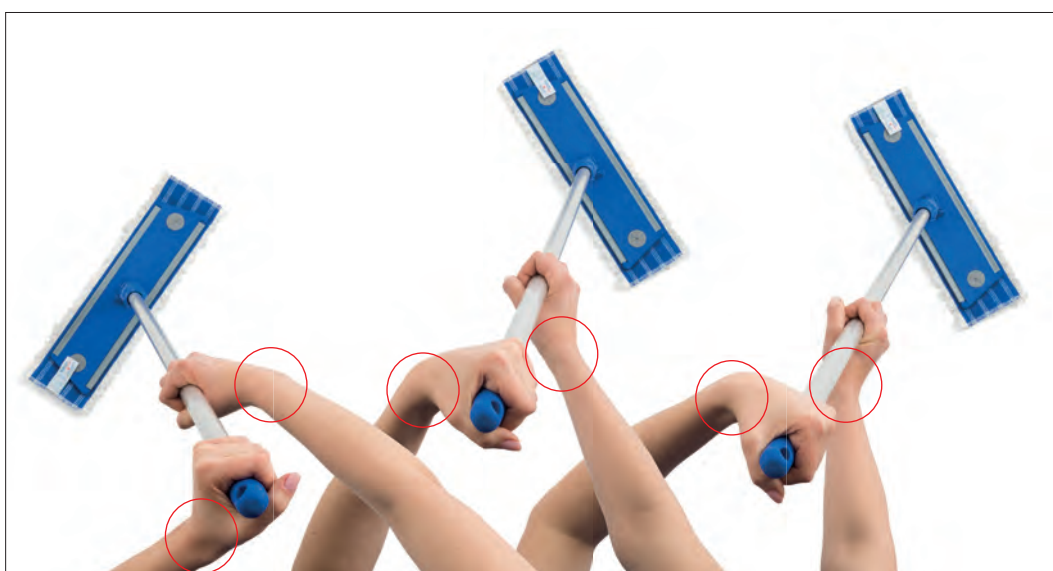


### MOUVEMENT DU POIGNET AVEC ERGOSWING



ErgoSwing permet de limiter les mouvements du poignet en réduisant les efforts

### MOUVEMENT DU POIGNET AVEC SYSTÈME STANDARD



Les systèmes standard forcent le poignet à de grandes flexions-extensions

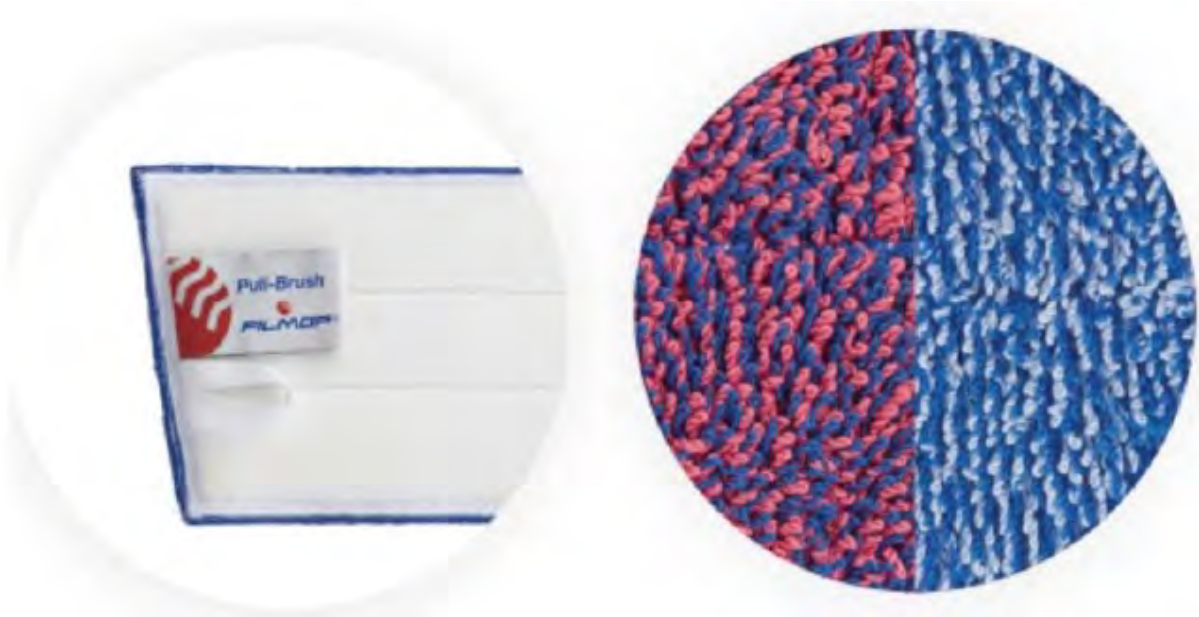
## Caractéristiques



ErgoSwing nettoie facilement même les endroits les plus difficiles à atteindre.



REF 23266



REF 23268



REF 23269